

Natürlicher Schutz vor Schimmel mit Silikat-Produkten

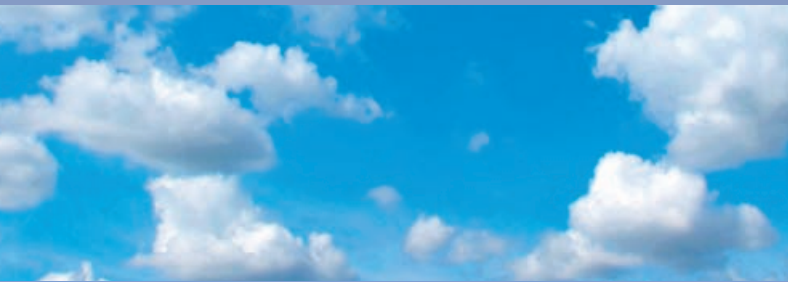


Schimmelpilze sind ein normaler Bestandteil unserer natürlichen Umwelt. Sie kommen in der Natur ebenso vor wie in Innenräumen. Da Schimmelpilzsporen von der Luft getragen werden, gelangen sie mit der (Fenster)Lüftung in unsere Wohnräume. Das allein führt jedoch nicht zwangsläufig zu einem Schimmelbefall. Denn Schimmelpilze brauchen vor allem viel Feuchtigkeit, um wachsen zu können. Feuchtigkeit und feuchte Untergründe sind deshalb eine häufige Ursache für die Bildung von Schimmel in Wohnräumen. Dies kann bauliche Ursachen wie im Falle von eindringendem Regenwasser durch z. B. undichte Dächer oder Risse im Mauerwerk, eine zu hohe Neubaufeuchte oder Kondenswasseranfall durch Wärmebrücken haben. Auch Rohrbrüche und Leitungswasserschäden verursachen hohe Untergrundfeuchten. Doch auch das Verhalten der Bewohner kann z. B. durch unzureichendes Heizen und Lüften Schimmelbefall verursachen. Besonders gefährdete, für Schimmelpilze anfällige Stellen in der Wohnung sind Ecken, Wandflächen hinter Schränken oder Gardinen sowie Außenwände.



Wie können Schimmelpilze vermieden werden?

Durch richtiges Lüften und Heizen kann Tauwasseranfall vermieden werden. So haben Schimmelpilze erst gar keine Chance, da die anfallende Feuchtigkeit regelmäßig abtransportiert wird. Richtig gelüftet wird durch mehrmals tägliche kurze Stoßlüftung. Hierzu werden Fenster und Türen weit geöffnet, und zwar je nach Außentemperatur für 2 bis 15 Minuten. Für Bad und Küche gilt: Nach dem Duschen oder Kochen Fenster kurzzeitig weit öffnen. Genauso wichtig wie richtiges Lüften ist richtiges Heizverhalten: Hierzu werden alle Räume ausreichend geheizt. Auch Schlafräume sollten keine Temperaturen unter 16 °C haben, und wenig oder nicht genutzte Räume sollten ebenfalls leicht angeheizt werden. Eine weitere sinnvolle Maßnahme zur Vermeidung von Schimmelpilzbefall ist die Beschichtung mit Silikat-Produkten.



Perfekter Schimmelschutz für Ihre Wohnung

Ideal zur Vorbeugung gegen Schimmelpilzbefall auf Wand- und Deckenflächen ist das wirkstofffreie, umweltverträgliche Silikat-System von Brillux, das auch für Allergiker geeignet ist. Aufgrund ihrer hohen Alkalität bieten silikatische Beschichtungsmaterialien einen guten Schutz vor Schimmelpilzbefall. Für hochwertige Decken- und Wandanstriche empfiehlt sich Silikat-Innenfarbe ELF 1806. Silikat-Klimafeinputz ELF 1808 hat die Eigenschaft, Feuchtigkeit aufzunehmen. So entzieht er dem Schimmelpilz die Lebensgrundlage.

Fragen Sie uns gerne – wir sind für Sie da!

